

Le type d'encadrement dont l'élève-athlète peut bénéficier

- Responsable de groupe(s) à chaque niveau.
- Communication avec les parents des élèves en difficulté.
- Concertation avec les entraîneurs(es) et les fédérations sportives.
- Encadrement des plus rigoureux pour les élèves-athlètes du premier cycle.

Objectif général

Notre programme Sport-Études a été mis sur pied pour aider les élèves-athlètes du niveau secondaire dans leur recherche de l'excellence à la fois sur les plans sportif et scolaire.

Objectifs spécifiques

- Faciliter la réussite des différentes matières scolaires et l'obtention d'un D.E.S. avec un profil enrichi.
- Faciliter l'organisation de la formation spécialisée.
- Améliorer la qualité de vie des jeunes athlètes.
- Développer le sens des responsabilités et le niveau d'autonomie.
- Promouvoir le sport comme véhicule de développement harmonieux et complet.

Comment le programme Sport-Études est adapté aux besoins de chaque élève-athlète

- Souplesse accrue pour les athlètes de haut niveau.
- Reprise des examens manqués lors de compétition au moment jugé opportun et après récupération.
- Suivi individuel lors d'absences pour compétition de longue durée.
- Flexibilité quant à la remise des travaux lorsque la situation l'exige.
- Bonne collaboration des enseignants, lesquels sont sensibles aux besoins des élèves-athlètes.
- Aide pédagogique et soutien pour élèves en difficulté.
- Système adapté d'étude supervisée et de récupération en après-midi.
- Disponibilité constante de la coordinatrice du programme pour accueillir, conseiller et aider les jeunes au besoin.
- Titulaire de groupe à chaque niveau.

Le programme

- Toutes les matières exigées par le programme du MELS sont dispensées à nos élèves de Sport-Études. De plus, au 2^e cycle, tous doivent être inscrits en mathématique enrichie (436) ou intermédiaire (426).
- Un cours d'anglais enrichi (ESL-LA) est offert à tous les niveaux.
- Les après-midis sont réservés à l'étude supervisée, à la récupération et/ou à l'enrichissement.
- Les cours débutent à 8 h 15 et se terminent à 12 h 01.



Les conditions d'admission au programme Sport-Études de l'école Antoine-de-St-Exupéry

Pour être admis au programme Sport-Études :

SUR LE PLAN ACADÉMIQUE :

Les élèves du premier cycle du secondaire doivent :

- Avoir des cotes 1 et 2 ou A et B en français, mathématique et anglais ainsi que dans les compétences d'ordre intellectuelle, méthodologique, personnel et social et de la communication;
- Passer un examen d'admission (obligatoire pour les élèves effectuant une demande d'admission pour la première année du premier cycle du secondaire);
- Présenter une lettre de recommandation de leur enseignant(e) titulaire.

Les élèves du deuxième cycle du secondaire doivent :

- Avoir des notes dans les deux premiers rangs cinquièmes en français, mathématique et anglais;
- Avoir une moyenne générale située dans les deux premiers rangs cinquièmes de leur groupe;
- Le cas échéant, passer un examen d'admission.

SUR LE PLAN SPORTIF :

- Être recommandé par leur fédération sportive comme étant un athlète espoir, relève, élite ou excellence;
- S'entraîner au moins quinze heures par semaine dans un club reconnu par leur fédération sportive.

Pour demeurer en Sport-Études, l'élève-athlète doit :

- Maintenir une moyenne générale de 75 % et plus.
- À partir de la fin du premier cycle du secondaire, répondre aux critères du document « En vue de » de l'école notamment en ce qui concerne les mathématiques.
- Présenter un comportement qui répond au code de vie de l'école.
- Être recommandé par sa fédération sportive comme étant un athlète espoir, relève, élite ou excellence.
- S'entraîner au moins quinze heures par semaine dans un club reconnu par sa fédération sportive.

Situation géographique

Nous sommes situés à moins de 30 minutes d'autobus des grands centres d'entraînement comme le Centre Claude-Robillard, le Stade olympique, le Centre Pierre-Charbonneau, les arénes Martin-Brodeur, Hébert, Michel-Normandin, Saint-Michel, Maurice-Richard, etc. À proximité des stations de métro Viau et Crémazie.

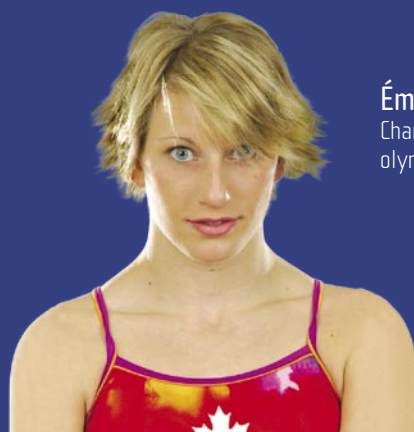


« Le programme Sport-Études de St-Ex m'a permis d'aller à tous mes entraînements, camps d'entraînement et de voyager à travers le monde pour toutes mes compétitions internationales tout en poursuivant mes études secondaires. Grâce au soutien et à la compréhension du personnel enseignant, j'ai pu m'accomplir tant dans mon sport que sur le plan scolaire. Un très gros merci à la direction et aux enseignants pour leur générosité, leur flexibilité avec mon horaire et pour tout ce qu'ils font pour nous. »



Nansy Damianova
Membre de l'équipe canadienne senior de gymnastique

« Études de St-Ex et la compréhension de l'enseignant, je n'aurais jamais accompli à ce jour. »



Émilie Heymans
Championne du monde et médaillée olympique en plongeon

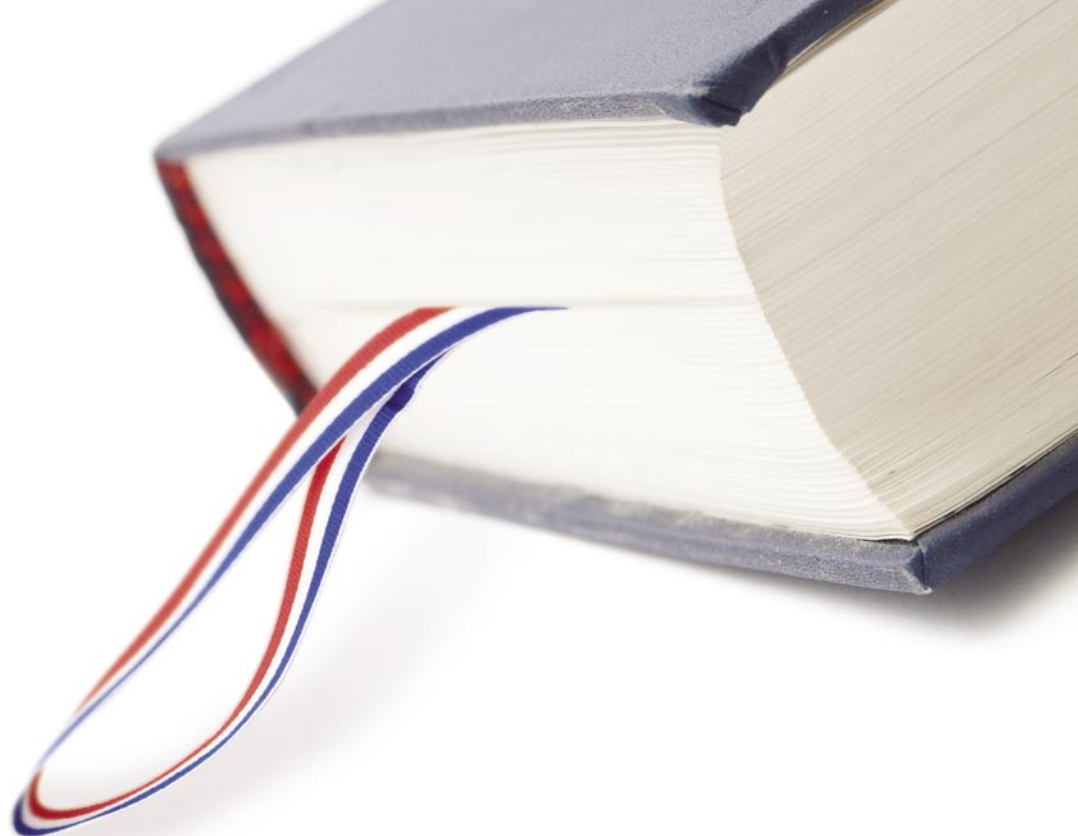
Nos partenaires

- **Judo Québec** 514 252-3040
Club de Judo Métropolitain 514 868-4011
- **Tennis Québec** 514 270-6060
Académie de tennis Ménard-Girardin 514 745-2122
Tennis Montréal 514 270-2724
- **Le conservatoire de danse de Montréal** 514 272-7727
- **Fédération québécoise d'athlétisme** 514 252-3041
Club Montréal Olympique 514 376-4931
- **Badminton Québec** 514 252-3066
Club international de Montréal 514 271-7485
- **Fédération de gymnastique du Québec** 514 252-3067
Club Gymkhana 514 321-1936
Club Gymnacentre 514 872-2690
Club Gymnix 514 872-1536
Club Immaculée-Conception 514 527-1256
Club Les asymétriques 514 872-4514
Club Gadbois 514 872-3043
Club Laval Excellence 450 669-4966
Club Les Icares 514 943-4086
Club Salto 514 717-2586
- **Synchro Québec** 514 252-3087
Club Alliance Synchro 514 328-4173
Club Montréal Synchro 514 872-6781
- **Fédération de natation du Québec** 514 252-3200
Club Aquatique Rivière-des-Prairies (CARP) 514 494-9718
Club de natation CAMO 514 872-1715
Club de natation de Montréal-Nord 514 328-4167
Club de natation PPO 514 254-4956
- **Fédération de patinage artistique du Québec** 514 252-3073
CPA Pierrefonds 514 626-6350
CPA Montréal 514 255-0878
CPA Saint-Léonard 514 593-7878
REPAM 514 238-3541
Centre élite de patinage artistique de Boucherville 450 449-5904
- **Fédération québécoise de patinage de vitesse** 514 255-2254
Club Montréal Inter 514 858-5606
- **Fédération de plongeon amateur du Québec** 514 252-3096
Club de plongeon CAMO 514 872-1838
- **Fédération de soccer du Québec** 450 975-3355
Association régionale de soccer Concordia 514 722-2551
Centre national haute performance (CNHP) 450 975-3355
- **Fédération de tennis de table du Québec** 514 252-3064
Centre National Haute Performance en tennis de table de Montréal 514 872-1584
- **Fédération de tir à l'arc du Québec** 514 252-3054
Club de tir à l'arc de Montréal 514 872-7935



École secondaire Antoine-de-Saint-Exupéry
5150, boul. Robert, Montréal QC H1R 1P9
Tél. : 514 325-0480 poste 17514
Courriel : josee-paquet@cspi.qc.ca

spi-communications.com



« L'appui, la compréhension, la souplesse, l'encadrement et la disponibilité de la part de tous mes professeurs m'ont facilité de beaucoup la tâche, ce qui m'a permis de m'épanouir. »



Alexandre Despatie
Champion du monde et médaillé olympique en plongeon



« Sans le programme Sport Études, je n'aurais jamais réussi tout ce que j'ai accompli à ce jour. »

